



## Kostenübernahme

Die gesetzlichen Krankenkassen übernehmen i.d.R. für Erwachsene 90 % der Therapiekosten. 10% plus 10€ Rezeptgebühr muss der Patient selbst bezahlen, sofern keine Befreiung von der Zuzahlung vorliegt. Die Kosten für die Behandlung von Kindern und Jugendlichen werden i.d.R. zu 100% übernommen.

Bei Privatversicherten werden die Behandlungskosten i.d.R. übernommen. Ob ein Eigenanteil vom Patienten zu tragen ist, hängt von den individuellen Vertrags- und Tarifbedingungen ab. Wir raten Ihnen, sich vor Behandlungsbeginn mit Ihrer Krankenversicherung in Verbindung zu setzen.

**Logopädie  
Stormarn**

## Praxisleitung



**Alenka Hövermann**

Staatlich anerkannte Logopädin  
Fachtherapeutin Dysphagie für Kinder  
Pörsbacher-Therapeutin  
Sprachreich-Trainerin

## Infos & Kontakt

Logopädie Stormarn - Praxis Bargteheide  
Am Markt 8 - 22941 Bargteheide  
Telefon 04532 97 56 333

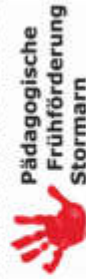
Email [info@logo-stormarn.de](mailto:info@logo-stormarn.de)

Internet: [www.logo-stormarn.de](http://www.logo-stormarn.de)

Logopädie Stormarn ist eine Marke der K | D Social GmbH



Im Netzwerk für Sie da:



**Logopädie  
Stormarn**

## Logopädie Stormarn Praxis Bargteheide

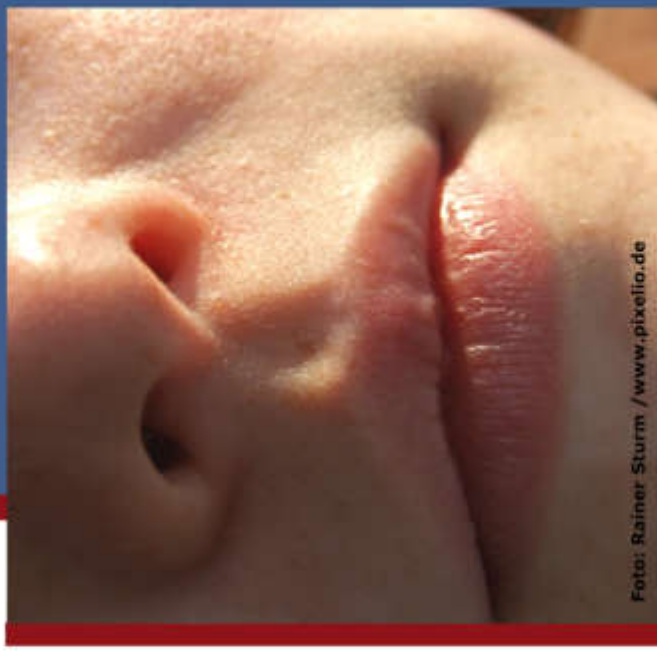


Foto: Rainer Sturm / www.pixellio.de

**Sprache  
Sprechen  
Kommunikation**

**Logopädie  
Stormarn**

## Logopädie: Sprechen, Sprache, Schlucken

Die Sprache ist das wichtigste Medium, um mit anderen Menschen in Kontakt treten zu können. Sie ist die Grundlage der Kommunikation und so des zwischenmenschlichen Umgangs. Eine Sprech-, Sprach-, Stimm- oder Redeflussstörung führt in der Regel zur Einschränkung der Kommunikationsfähigkeit und damit zu Isolation, Frustration sowie zu schulischen, beruflichen und vor allem zwischenmenschlichen Problemen. Eine Schluckstörung kann die gesellige Teilhabe an gemeinsamen Mahlzeiten einschränken und so die Lebensqualität mindern.

Die Logopädie, als ein medizinisch-therapeutisches Fachgebiet, beschäftigt sich mit der Diagnose und der Behandlung von Sprech-, Sprach-, Schluck-, Stimm- oder Redeflussstörungen. Die Therapien wenden sich an Patienten aller Altersgruppen.

Eine Therapie ist immer individuell. Im Fokus steht der Patient mit seinen Bedürfnissen, Ressourcen, Anforderungen und Problemen. Die möglichen Methoden sind vielfältig und richten sich nach den Therapiezielen. Das Ziel, die soziale Teilhabe des Patienten zu stärken, wird nie aus den Augen gelassen.

## Logopädie für Säuglinge/Fütterprobleme

Für Säuglinge, insbesondere für zu früh geborene Babys, ist Ernährung mehr als Nahrungsaufnahme. Eine den Bedürfnissen des Kindes entsprechende Ernährung ist eine elementare Voraussetzung für seine physische und psychische Entwicklung. Einschränkungen in der Nahrungsaufnahme, z.B. durch Saugschwäche oder andere Schluckstörungen (Dysphagie) sowie Nahrungsverweigerung bei Säuglingen, können daher Auswirkungen auf die gesamte weitere Entwicklung des Kindes haben. Mit einem von speziell qualifizierten Fachtherapeuten



Foto: Andy Weisler / www.pixello.de

durchgeführten logopädischen Angebot können den Fütterproblemen und den Schluckstörungen effektiv begegnet und so die Kindesentwicklung frühzeitig gefördert werden.

## Logopädie für Kinder und Jugendliche

Logopädie unterstützt Kinder und Jugendliche ...

- bei Sprachproblemen, z.B. bei geringem Wortschatz oder bei grammatikalischen Fehlern: "...da ist so ein Ding..."...der hat das geschrieben..."
- "...da sind drei Baums..." oder "die Kuh Gras essen",
- bei Aussprachestörungen wie Lispeln oder Artikulationsschwierigkeiten wie „Tinderdarten“ -



Foto: Albrecht E. Arnold / www.pixello.de

- Kindergarten" oder "Swein – Schwein",
- bei Redeflussstörungen wie Stottern oder Poltern,
- bei Beeinträchtigung der Stimme: Kindliche Stimmstörungen äußern sich durch einen dauerhaft heiseren Stimmklang,
- Schluckstörungen.

Bei entsprechender Verordnung führen wir auch Hausbesuche durch oder bieten die Therapien in Kindergärten oder anderen Einrichtungen an.

Im Interesse unserer jungen Patienten arbeiten wir mit anderen Therapeuten (z.B. Ergo- oder Physiotherapeuten) zusammen und sind eingebunden in das interdisziplinäre Netzwerk von Logopädie Stormarn, Pädagogische Frühförderung Stormarn und Lernwerkstatt Stormarn.

## Logopädie für Erwachsene

Die Logopädie unterstützt Sie u.a. ...

- wenn eine Beeinträchtigung der Sprache vorliegt, bei Erwachsenen häufig infolge eines Schlaganfalls, einer Erkrankung oder Verletzung des Gehirns oder hervorgerufen durch Hirnabbauprozesse,
- wenn eine Sprechstörung vorliegt. Die Fähigkeit gedachte Laute, Worte und Sätze zu artikulieren, ist eingeschränkt so dass die Lautbildung und der Redefluss gestört sein kann (Stottern, Poltern),
- wenn eine Stimmbeeinträchtigung vorliegt, z.B. bei länger anhaltender Heiserkeit ohne vorliegendem Infekt, bei geringer Belastbarkeit der Stimme, Schmerzen oder einem Fremdkörpergefühl im Kehlkopf,
- bei Schluckstörungen oftmals infolge neurologischer Erkrankungen, z.B. Multiple Sklerose, nach einem operativen Eingriff oder als Unfallfolge.

Bei entsprechender Verordnung führen wir gern Hausbesuche durch oder bieten die Therapien auch in Heimen oder anderen Einrichtungen an.